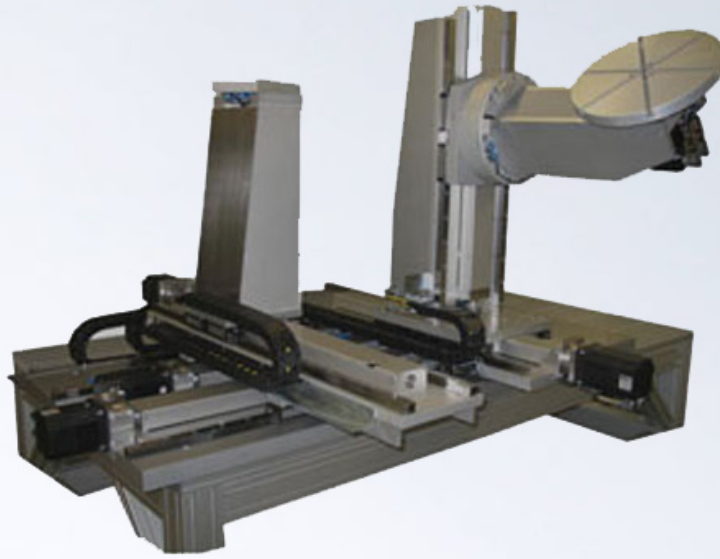


8-achsiges Handlingsystem



Applikationsbeispiel

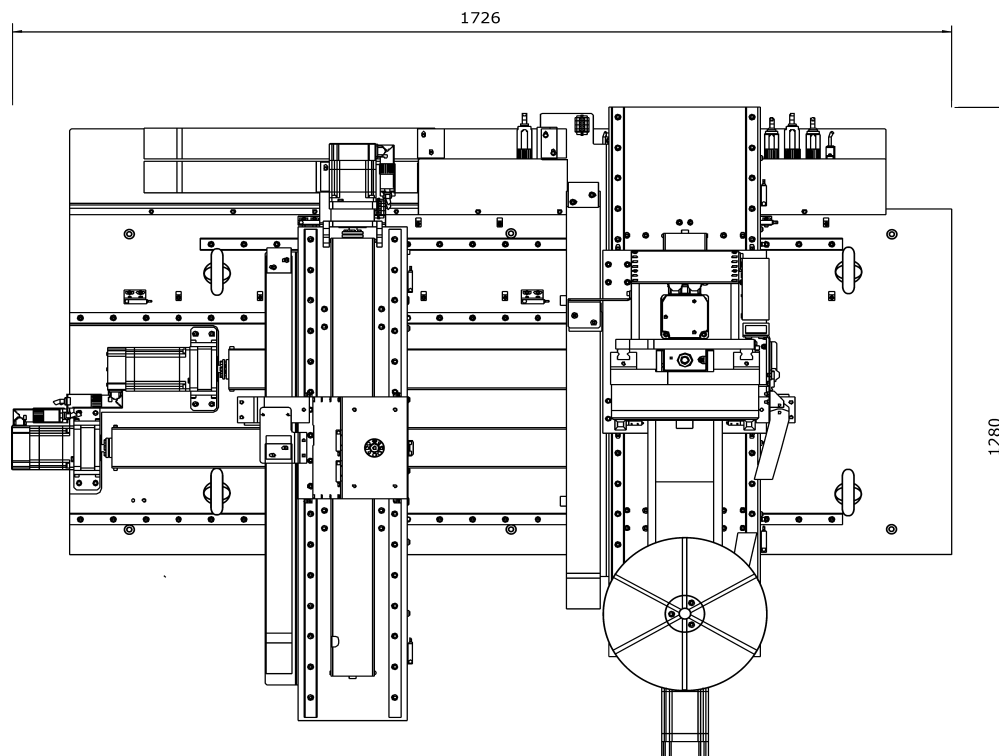
- Hub X1, Y1
650 x 800mm
- Hub X2, Y2, Z2
700 x 850 x 510 mm
- Drehachsen
 α_1, α_2 , (n x 360°)
 β_2 ($\pm 60^\circ$)
- Wiederholgenauigkeit der
Spindelachsen 20 μm
- Nutzlast Drehachse
 α_2 : 30 kg
- Wiederholgenauigkeit
Drehachse $\alpha_2 \pm 1,0$ arcmin
Drehachse $\alpha_1, \beta_2 \pm 10$ arcmin
- Servoverstärker ECOSTEP[®]200

8-achsiges Handlingsystem

- // komplettes einbaufähiges
Handlingsystem mit den Achsen
X1, Y1, α_1 , X2, Y2, Z2, β_2 , α_2
- // Spindelachsen X, Y, Z
- // Drehachsen $\alpha_1, \alpha_2, \beta_2$
- // Servomotoren / ECOSTEP[®]



8-achsiges Handlingsystem



Abmessungen Applikationsbeispiel

Verfügbare Varianten

- kundenspezifische Anpassungen des Systems
- Positionierschnittstellen (ECOSTEP[®]200):
CAN, Profibus DP, RS232, RS485
- Interpolationsschnittstelle: CAN

Jenaer Antriebstechnik GmbH
Buchaer Straße 1 • D-07745 Jena
Tel.: +49(0)3641/ 63376-55
Fax :+49(0)3641/ 63376-26
info@jat-gmbh.de
www.jat-gmbh.de